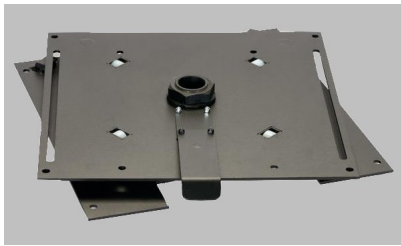


Drehkonsole - SPORTSCRAFT - VW T5/T6



Bewertung: Noch nicht bewertet

Preis

239,00 €

189,90 €

[Stellen Sie eine Frage zu diesem Produkt](#)

Beschreibung

Flachdrehkonsole - SPORTSCRAFT - für die Original-Fahrerhaus-Einzelsitze des VW T5/T6. Sitzerrhöhung ca. 2,5 cm. Farbe: SCHWARZ. PREMIUM-Ausführung der nachrüstbaren Drehkonsolen

Bitte beachten Sie bei einer Bestellung folgende Spezifikationen:

1.) Ausführungen:

- **STANDARD:** Verwendbar, wenn **keine** 2.Batterie in der Fahrer- oder Beifahrersitzkonsole montiert ist oder montiert werden soll. (Sitzerrhöhung ca. 2,5 cm)
- **SPEZIAL:** Sinnvoll, wenn **eine** 2.Batterie in der Fahrer- oder Beifahrersitzkonsole vorhanden ist oder nachgerüstet werden soll. (Sitzerrhöhung ca. 3,5 cm)

2.) Seite:

- **Fahrerseite** (mit Handbremshebel-Tieferlegungs-Adapter)
- **Beifahrerseite**

Diese Drehkonsole kann auch bei vorhandener Sitzheizung, Airbag, Höhenverstellung und Lordosenstütze problemlos eingebaut werden. Die Drehpunktschraube ist als Hohlrohr ausgeführt, so dass die Kabelführung der Sitzheizung und auch eines Airbags problemlos hindurchgeführt werden kann.

Bitte beachten Sie, dass die hintere Verkleidung der Sitzkonsole, Fahrer- und Beifahrerseite, angepasst werden muss, damit diese wieder aufgesetzt werden kann. Wenn die Drehkonsole für die Fahrerseite montiert wird, zu welcher die Handbremshebel-Tieferlegung zwingend mitverbaut werden muss, passt anschließend die vorhandene Verkleidung des Handbremshebels nicht mehr. Nur die Verkleidung des Hebels selbst kann nach entsprechendem Anpassen weiter verwendet werden !

Bitte beachten Sie außerdem, dass wir für den VW T5/T6 nur diesen "Drehteller" von SPORTSCRAFT zum Einbau zwischen Sitzsockel und Seriensitz anbieten, da diese unserer Meinung nach die mit Abstand beste Qualität bietet.

Entgegen anderer Darstellungen in diversen Foren, passt diese Drehkonsole auch beim VW T5.2 und T6, egal welcher Bedienhebel für die Sitz-

Längsverstellung vorhanden ist. Hierbei kommt es nur darauf an, wie die Montage durchgeführt wird. Der Sitz lässt sich nach dem Einbau dieser Drehkonsole nicht mehr ganz nach hinten schieben, es gehen dabei 1,5 cm verloren. Einen entsprechenden Montagehinweis finden Sie unter einem Link, welcher auf der Rechnung zur Ware enthalten ist.

Mit Prüfbescheinigung, TÜV-Abnahme und Eintragung in die Wagenpapiere erforderlich !