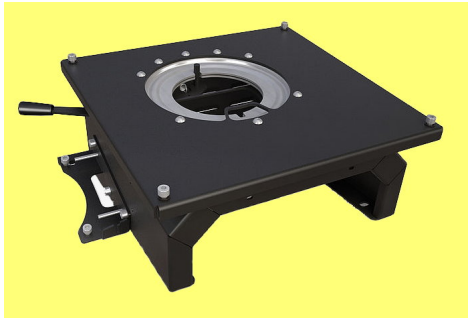


Drehkonsole - Drehsockel für VW T5/T6



Bewertung: Noch nicht bewertet

Preis

235,25 €

Bitte zuerst eine Auswahl treffen, dann wird die Verfügbarkeit angezeigt.

[Stellen Sie eine Frage zu diesem Produkt](#)

Beschreibung

Drehsockel für den Original-Serien-Fahrerhaussitz Ihres VW T5/T6. Dabei wird der vorhandene Sitzkasten entfernt und durch diesen Drehsockel ersetzt.

Auch bei vorhandener Höhenverstellung, Lordosenstütze, Sitzheizung und Airbag passend. Anschlussleitungen können durch die mittlere Öffnung problemlos hindurchgeführt werden.

Zwei Ausführungen lieferbar:

1.) Standard, Höhe 210mm:

Die serienmäßige Sitzhöhe bleibt dabei erhalten. Nicht möglich bei vorhandener Batterie im Sitzsockel.

Wir haben für diesen Drehsockel eine Spezial-Halterung für eine Zweitbatterie (LiFeP04 100Ah) entwickelt, so dass es in Kürze auch hier möglich sein wird, eine Zweitbatterie zu verbauen, ohne dass die Original-Sitzhöhe verändert wird. Näheres dazu in Kürze unter: [LINK !](#) (noch nicht aktiv)

2.) Spezial, Höhe 250mm:

Der Sitzkasten ist dabei um ca. 40mm erhöht, so dass auch eine Zweitatterie, welche bereits ab Werk verbaut ist bzw. je nach Größe nachgerüstet wurde, Platz hat.

Wahlweise lieferbar für Fahrer- (mit Handbremshebeltieferlegung) und Beifahrerseite.

// //